



阪急阪神の「あんしんサービス」

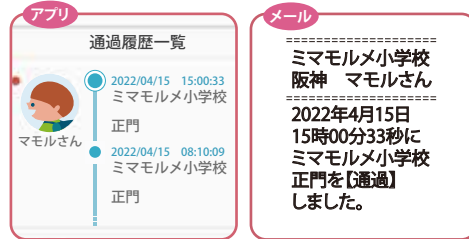
希望者のみ
有料
サービス

登下校メールサービス ※料金詳細は、ミマモルメのホームページをご確認ください

お子様が校門を通過すると保護者の方へアプリやメールで通知するサービス



ICタグを
通学カバンに
入れるだけで
OK!



※実際の表示とは異なる場合がございます。

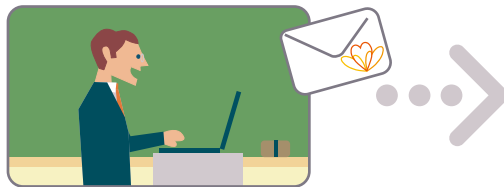


すぐに
通知が届いて
安心!

全保護者対象
無料
サービス

一斉メールサービス

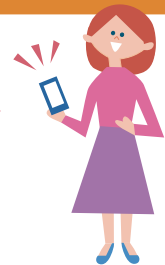
学校からの連絡を保護者の方へアプリやメールで通知するサービス



〈配信内容例〉

- ・学校からの緊急連絡
(学級閉鎖、下校時間変更等)
- ・不審者情報

※学校ごとに運用は異なります。
※配信専用ですので、返信はできません。



お申込みはWEBサイトから

以下のURL、またはQRコードよりお申込みください。

<https://hanshin-anshin.jp/entry/>



お申込みからご利用までの流れ

ID票・ICタグの受取り

お申し込み後、学校を通じてID票(お手紙)とICタグをお渡しいたします。

※ICタグは登下校メールサービスをお申込みの方のみにお渡しいたします。

アプリ・メールアドレスの登録



ID票に記載のID・パスワードを使用してアプリやメールアドレスをご登録ください。

サービス利用開始

登録いただいたアプリ・メールアドレスで通知をお受け取りいただけます。ID票はご卒業まで大切に保管ください。

※通信料(アドレス登録時のインターネット接続、メール受信等)はご利用者負担となります。
※ICタグは貸与品です。紛失や破損等の理由でご返却いただけない場合は2,620円かかります。

阪急阪神東宝グループ 株式会社ミマモルメ

ミマモルメ

検索

ホームページの「お問い合わせ」のメールフォームにてご質問を受け付けております。

ホームページ <https://www.hanshin-anshin.jp/>

ナビダイヤル
電話 0570-081-300

8:45~12:00、13:00~17:30(土・日・祝日、年末年始を除く)

※電話が繋がりにくい場合は、メールフォームからのお問い合わせをご利用ください。

※お問い合わせが集中する場合は、メールでの回答に数日かかることもあります。あらかじめご了承ください。